

COMUNE DI FELITTO

(Provincia di Salerno)

PIANO URBANISTICO COMUNALE

STUDIO GEOLOGICO

Geologi:

Pasqualina CAPOZZOLI

Giovanni TURCO

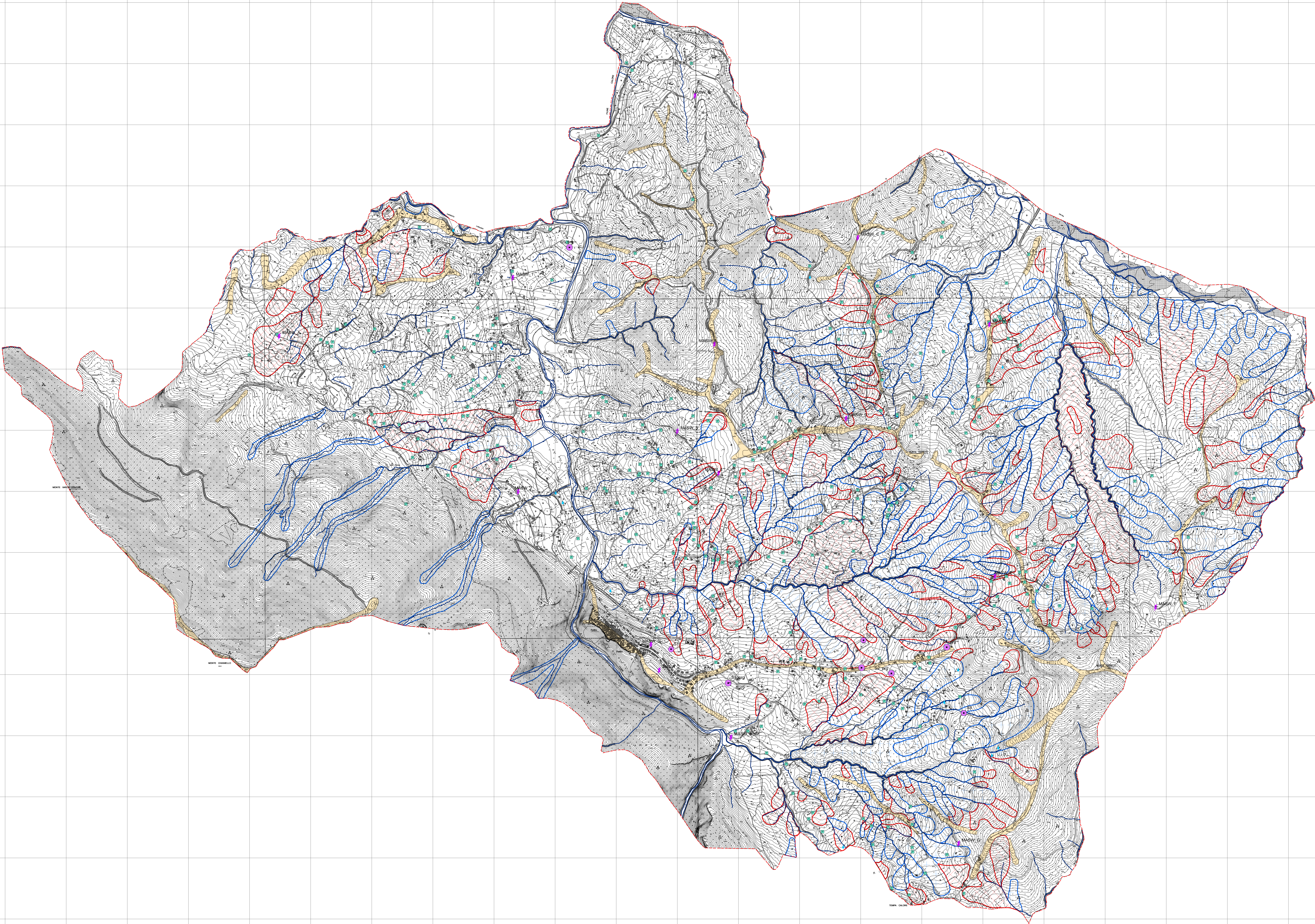
CARTA GEOMORFOLOGICA

TAV. N°5

Scala 1:12.000

Foglio n°1/1

NOVEMBRE 2015



Legenda:

FRANE: TIPOLOGIA, ATTIVITA

- AREA SOGGETTA A DEFORMAZIONI LENTE DIFFUSE, ATTIVO
- AREA SOGGETTA A DEFORMAZIONI LENTE DIFFUSE, QUIESCENTE
- COLAMENTO LENTO, ATTIVO
- COLAMENTO LENTO, QUIESCENTE
- COLAMENTO RAPIDO, QUIESCENTE
- COLATA DETRITICA, QUIESCENTE
- COMPLESSO, ATTIVO
- COMPLESSO, QUIESCENTE

SONDAGGI E PROVE

- Sondaggio+Down-Hole
- Sondaggio da P.R.G.
- MASW

- SUPERFICE SPARTIACQUE
- RETICOLO IDROGRAFICO
- POZZO
- SORGENTE
- LIMITE COMUNALE