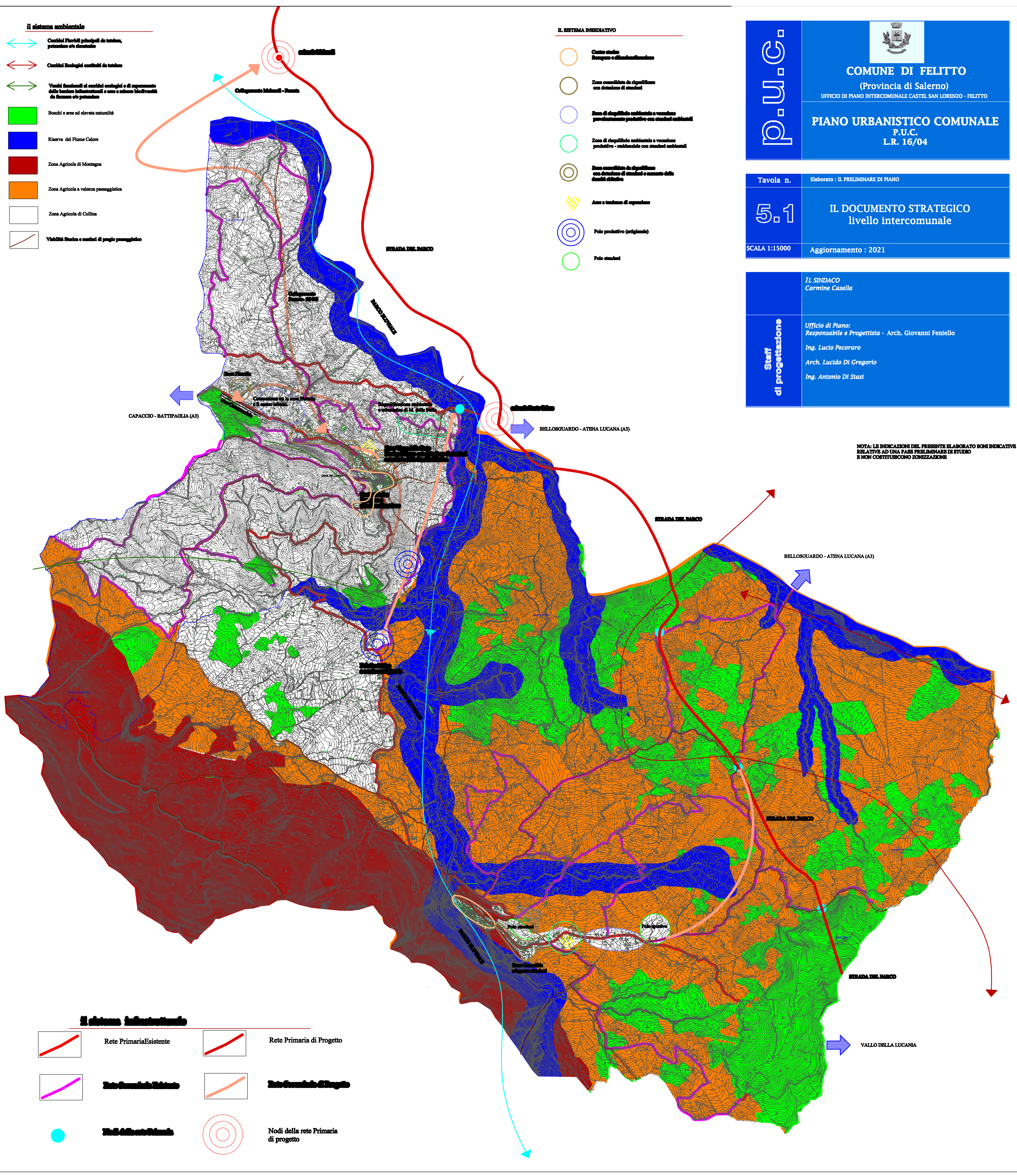


NOTA: LE INDICAZIONI DEL PRESENTE ELABORATO SONO INDICATIVE
 RELATIVE AD UNA FASE PRELIMINARE DI STUDIO
 E NON COSTITUISCONO KONFESSIONE



- Il sistema ambientale**
- ←→ Cuneati fluviali principali da tutela, potabilità ed idroelettricità
 - ←→ Cuneati Ecologici costituiti da torrenti
 - ←→ Vantici fondamentali di qualità ecologica e di risparmio delle risorse idroelettriche e sono a ridosso modificabilità da risorse idroelettriche
 - Boischi e aree ad elevata naturalità
 - Riserva del Fiume Calore
 - Zona Agricola di Montagna
 - Zona Agricola a valenza paesaggistica
 - Zona Agricola di Collina
 - Visibilità Strada e nodi di punto paesaggistico

- IL SISTEMA INFRASTRUTTURALE**
- Cuneo studio (Pianura e altitudine)
 - Zona consolidata da segnalazione con dotazione di standard
 - Zona di sviluppo ambientale a vocazione produttiva/industriale con standard urbanistici
 - Zona di sviluppo ambientale a vocazione produttiva - residenziale con standard urbanistici
 - Zona consolidata da segnalazione con dotazione di standard e recupero delle fasce di sviluppo
 - Asse a tendenza di sviluppo
 - Polo produttivo (artigianato)
 - Polo standard

- Il sistema infrastrutturale**
- Rete Primaria Esistente
 - Rete Primaria di Progetto
 - Rete Secondaria Esistente
 - Rete Secondaria di Progetto
 - Nodi della rete Primaria
 - Nodi della rete Primaria di progetto